

AMILOIDOSI DA TRANSTIRETINA E AMILODISOSI AL.

Ruolo del cardiologo, neurologo ed ematologo

L'evento è inserito nel programma Educazione Continua in Medicina, secondo i termini vigenti ed è parte del piano formativo della Società Italiana di Cardiologia, provider standard riconosciuto dall'Agenas con il numero 91.

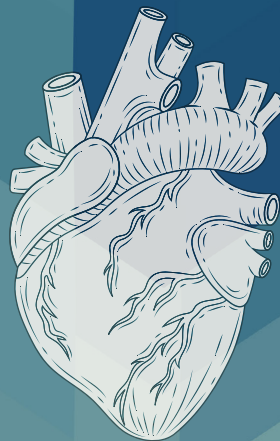
N.ID 428241 - Crediti 1.5 - partecipanti 500

Professioni: Medico-Chirurgo

Discipline accreditate: Cardiologia, Ematologia, Medicina interna, Neurologia, Medicina Generale (Medici di famiglia)

Area formativa: tecnico-professionali

Epidemiologia - prevenzione e promozione della salute
- diagnostica - tossicologia con acquisizione di nozioni tecnico-professionali



FAD SINCRONA
20 novembre 2024

Registrati al link: <https://www.fad-sic.it/course/amiloidosi-da-transtiretina-e-amilodisosi-al-ruolo-del-cardiologo-neurologo-ed-ematologo>

Razionale

Le amiloidosi sistemiche sono un gruppo di malattie rare causate dall'accumulo di proteine prodotte dal nostro organismo, che si depositano negli organi vitali sotto forma di piccole fibre e li danneggiano. Le due forme principali, l'amiloidosi da transtiretina (ATTR) e l'amiloidosi a catene leggere (AL), richiedono un'approfondita conoscenza e un approccio multidisciplinare integrato per una gestione efficace. La diagnosi precoce e il referral tempestivo sono, difatti, essenziali per migliorare gli esiti clinici. Questo webinar mira a fornire una comprensione completa di queste patologie, sottolineando il ruolo cruciale dei diversi specialisti nella diagnosi e nel trattamento.

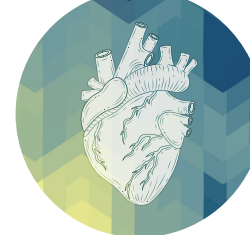
Obiettivi della FAD:

- Fornire una panoramica delle amiloidosi ATTR e AL
- Comprendere le basi patologiche e cliniche delle due forme
- Identificare le differenze chiave tra ATTR e AL
- Illustrare il ruolo specifico dei vari specialisti: definire i compiti e le responsabilità del neurologo, cardiologo ed ematologo nella gestione dell'amiloidosi
- Sottolineare l'importanza della diagnosi precoce
- Promuovere il referral tempestivo e la collaborazione tra specialisti
- Evidenziare l'importanza di una rete di referral efficiente

Programma

Moderatore: **Pasquale Perrone Filardi** (Napoli)

- 16.55 - 17.00** Inquadramento dello scompenso cardiaco
Pasquale Perrone Filardi (Napoli)
- 17.00 - 17.12** Cardiomiopatia Amiloidotica: Diagnosi e Gestione Clinica
Gianfranco Sinagra (Trieste)
- 17.12 - 17.24** Implicazioni Neurologiche dell'Amiloidosi da Transtiretina
Fiore Manganelli (Napoli)
- 17.24 - 17.36** Importanza della collaborazione interdisciplinare nella gestione dei pazienti con amiloidosi ATTR
Giuseppe Limongelli (Napoli)
- 17.36 - 17.48** Amiloidosi a catene leggere: diagnosi precoce, gestione clinica e prospettive future
Giovanni Palladini (Pavia)
- 17.48 - 18.00** Discussione



PROVIDER:

Società Italiana di Cardiologia

Via Po, 24 – 00198 Roma - Tel.06/85355854
corsi@sicardiologia.it, segreteria scientifica@sicardiologia.it
www.sicardiologia.it